

ASUS RT-N16 – High End WLAN Router

Der ASUS RT-N16 Wireless Router ist die zentrale Kommunikationseinheit. Dieser Router bietet mit bis zu 300 Mb/s WLAN und bis zu 1000 Mb/s Gigabit LAN eine sehr hohe Geschwindigkeit für die professionelle Heimvernetzung, wobei der leistungsstarke Prozessor alle anfallenden Aufgaben problemlos verarbeitet. Zudem können an den beiden USB Ports Drucker, Scanner oder Festplatten betrieben werden. Der RT-N16 verfügt über Stromsparmechanismen, wie unter anderem die automatische Abschaltung nicht genutzter LAN Ports. Durch die intuitive und grafikbasierte deutsche Benutzeroberfläche und die WPS Funktion werden Installation und Management auch für unerfahrene Nutzer besonders einfach.

Hardware Spezifikationen

Abmessungen	216 x 161,9 x 40,5 mm
Gewicht	470 Gramm
Netzteil	AC Eingang: 100V ~ 240V (50~60HZ) DC Ausgang: 12V mit max. 1.25A
LAN Ports	4x RJ45 Gigabit LAN 10/100/1000 1x RJ45 Gigabit WAN 10/100/1000 Auto MDI/MDIX
Firewall	NAT und SPI
USB	2x USB 2.0
Wireless Standards	IEEE 802.11n/b/g
Wireless Datenrate	802.11n; bis zu 300 Mb/s 802.11g: 6, 9, 12, 18, 24, 36, 48, 54 Mb/s 802.11b: 1, 2, 5.5, 11 Mb/s
Wireless Frequenzband	2,4 GHz ~ 2,5GHz
Wireless Sicherheit	WEP, WPA, WPA2
Antennen	3x RP-SMA Dipolantennen



802.11 WLAN Standard mit MIMO Technik

Der Router arbeitet nach dem 802.11n-Standard und unterstützt eine WLAN Geschwindigkeit von bis zu 300 Mb/s. Durch die Mehrfachübertragung (Multiple In/Multiple Out) der Funksignale wird die Verbindungsstabilität enorm erhöht, da die Datenpakete nahezu verlustfrei übertragen werden. Daraus ergibt sich auch ein Geschwindigkeitsvorteil, da weniger Pakete neu abgesendet werden müssen.

Vier Gigabit LAN Ports & Zwei USB Anschlüsse

Der RT-N16 verfügt über vier 1000 Mb/s Gigabit LAN Ports und einen Gigabit WAN Port. Auto MDI/MDIX auf allen Ports erlaubt es entweder Crossover oder Patchkabel zu benutzen. Die beiden USB Anschlüsse des RT-N16 unterstützen USB Festplatten, Drucker, Scanner oder Multifunktionsgeräte. Beiden USB Anschlüsse können auch mit NTFS formatierten Festplatten umgehen.

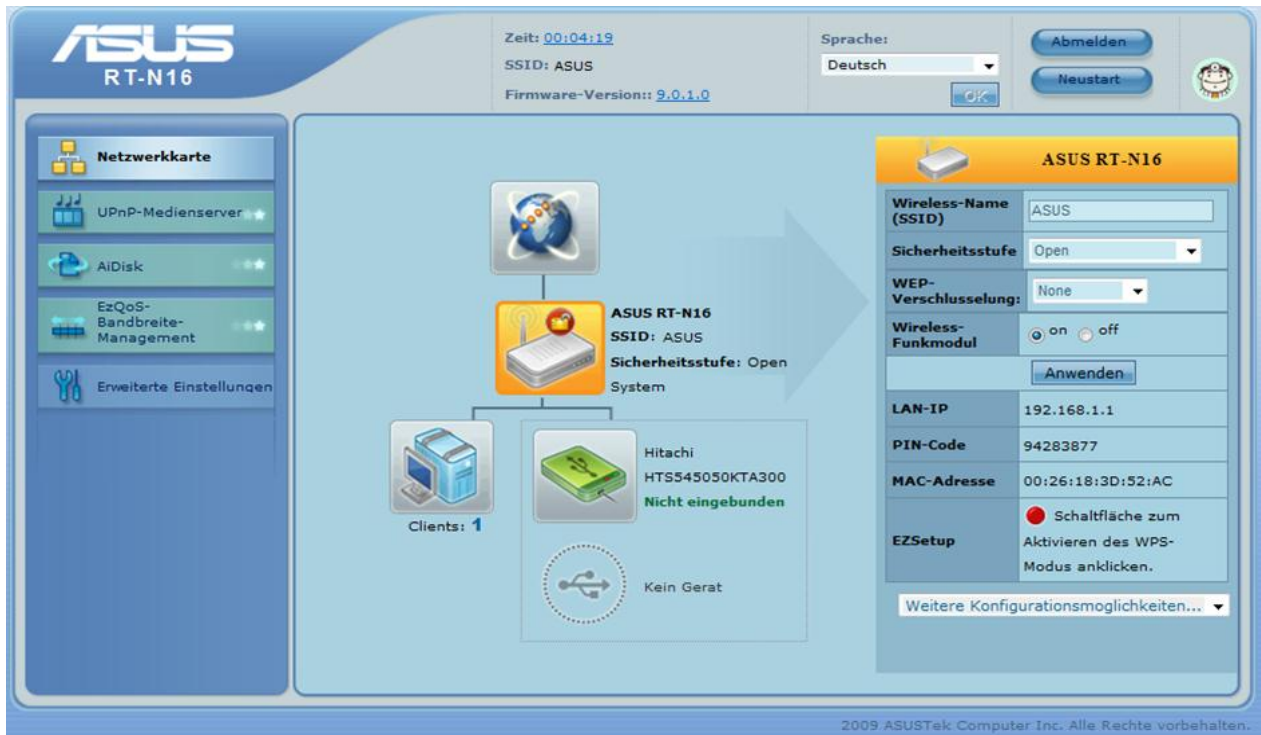
Sicherheit im Netzwerk mit WPS Konfiguration

Der RT-N16 unterstützt WEP, WPA und WPA2 und stellt somit sicher, dass das WLAN vor unberechtigtem Zugriff geschützt ist. Auch die Sicherheit gegen Angriffe aus dem Internet wird durch die Firewalls SPI und NAT enorm erhöht. Der WPS (Wifi Protected Setup) Knopf dient dazu, die Einrichtung eines sicheren WLANs zu vereinfachen. Hierfür muss lediglich der WPS Knopf am Router sowie Gegenstelle gedrückt werden. Router und Gegenstelle stimmen automatisch ein sicheres Passwort ab.

Software und Spezialfeatures

Deutsches Benutzermenü

Der Asus RT-N16 verfügt über eine grafikbasiertes deutsches Benutzermenü. Ziel dieses intuitiv und einfach zu bedienenden Menüs ist es, jedem Nutzer die Konfiguration so einfach wie möglich zu gestalten. Die wichtigsten Funktionen werden hierfür im „Easy to Use“ Konzept zusammengefasst.



- Network Map – Ihr Netzwerk im Blick

Die Network Map bietet dem Benutzer eine komplette Übersicht über das Netzwerk. Hier wird beispielsweise gezeigt, wie viele Benutzer am Router angemeldet sind, welche USB-Geräte angeschlossen sind, wie der Internetstatus ist und sonstige nützliche Informationen. Die Netzwerkübersichtsseite ist gleichzeitig auch die Einstiegsseite in das Routermenü.

- EzQIS – Einfache & schnelle Konfiguration der Internetverbindung

Das ASUS EzQIS Programm hilft bei der korrekten Einrichtung der Internetverbindung in wenigen Schritten.

- Dr. Surf – Hilft bei Verbindungsproblemen

Grafisch animierte Hilfestellung bei Verbindungsproblemen. Erkennt Verbindungsfehler und zeigt entsprechende Lösungswege an.

- EzQoS – Vereinfachte Bandbreitenzuweisung

Vier vordefinierte Modi zur einfachen Verwaltung der Bandbreitenzuweisung, z.B. Gaming, Filesharing, FTP oder Streaming.

- All-in-One Printserver – Drucken und Scannen im Netzwerk

Programm zur Verwaltung des am Router angeschlossenen USB Druckers/Scanners. Auf den Drucker/Scanner können alle im Netzwerk eingebundenen Benutzer zugreifen. Eine Besonderheit ist, dass auch Multifunktionsgeräte unterstützt werden.

- AiDisk – Einfacher Dateiaustausch per FTP Server

Dieses Programm ermöglicht es in nur 3 Schritten einen kompletten FTP Server einzurichten. Hierzu muss ein Speichermedium am USB-Port des Routers angeschlossen werden.

Auf diesen FTP Server können nun vom Betreiber autorisierte Benutzer über das Internet zugreifen.

- Downloadmaster – 24/7 Filesharing auch mit ausgeschaltetem PC

Der ASUS Downloadmaster bietet die Möglichkeit FTP, HTTP oder Bittorrent Downloads auch bei ausgeschaltetem PC fortzuführen. Hierfür muss lediglich eine USB Speichermedium am Router angeschlossen werden und die Downloadmaster Software installiert sein.

Green Network Technik - Die ASUS Green Network Technik spart Strom am LAN Anschluss des Routers.

Kabellängenerkennung

Mit dieser Funktion wird die Länge des Kabels gemessen und der Strombedarf entsprechend angepasst.

Automatische Portabschaltung

Mit dieser Funktion werden nicht verwendete Ports automatisch abgeschaltet.



*Spezifikationen können ohne vorherige Ankündigung geändert werden. Technische Änderungen und Irrtümer vorbehalten.