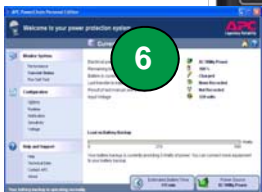
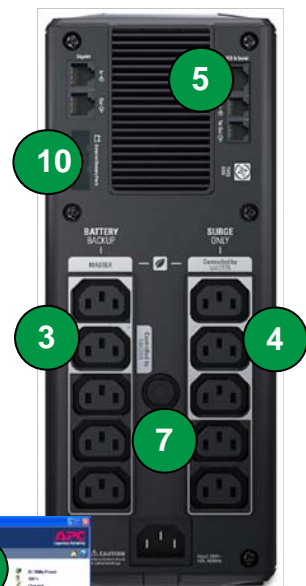


APC Back-UPS® Pro 1200/1500

Leistungsfähiges USV-System für den Schutz elektronischer Geräte und PCs vor Netzausfällen und Spannungsschwankungen

Back-UPS Pro ist ein USV-System mit einer ausreichend hohen Batteriekapazität für die Überbrückung auch von Netzausfällen mittlerer und längerer Dauer. Außerdem schützt es Ihre elektronischen Geräte vor schädlichen Überspannungen und Spannungsspitzen, die sich über Strom- und Datenleitungen ausbreiten können. Dazu bietet es eine Funktion für die Automatische Spannungsregelung (Automatic Voltage Regulation), die Schwankungen der Eingangsspannung verzögerungsfrei auf betriebssichere Werte reguliert, sodass Sie bei Netzunter- oder -überspannungen unbegrenzt weiter arbeiten können. Zudem bietet die moderne Back-UPS Pro einzigartige „grüne“ Funktionen, wie z. B. die stromsparende Ausgänge, die ungenutzte Peripheriegeräte automatisch abschalten, sowie das hocheffiziente Ladesystem und der „AVR-Bypass“, die den Stromverbrauch weiter reduzieren. In Kombination mit den zahlreichen Standardfunktionen machen sie die Back-UPS Pro zu der idealen Lösung für den Schutz Ihrer Systeme vor der konstanten Bedrohung durch Stromversorgungsprobleme und vor Datenverluste.



Produktmerkmale:

- 1 LC (Liquid Crystal)-Display** für die Statusanzeige von mehr als 20 verschiedenen Netzstrom- und Batterieparametern.
- 2 Automatische Spannungsregelung** für den sofortigen Ausgleich von Spannungsschwankungen. Damit können Sie bei Netzunter- und Überspannungen unbegrenzt weiter arbeiten.
- 3 5 Ausgänge mit Batterieunterstützung und Überspannungsschutz** gewährleisten den unterbrechungsfreien Betrieb von CPU, Monitor und anderen kritischen Komponenten bei Netzausfällen oder Spannungsschwankungen außerhalb der zulässigen Werte (einer davon ist ein stromsparender „Slave“-Ausgang für die Abschaltung ungenutzter Peripheriegeräte).
- 4 5 Ausgänge nur mit Überspannungsschutz** für den Schutz von Druckern, Faxgeräten und anderen Geräten ohne Belastung der Batterie (drei davon sind stromsparende „Slave“-Ausgänge für die Abschaltung ungenutzter Peripheriegeräte).
- 5 Datenleitungsüberspannungsschutz** schützt vor der Übertragung von Überspannungen und Spannungsspitzen über Ethernet- und Telefonleitungen.
- 6 Software für die sichere Systemabschaltung** ermöglicht die Verwaltung der Back-UPS vom PC über USB- oder serielle Schnittstellen:
 - Datensicherung und Systemabschaltung bei zu niedriger Batteriekapazität
 - Staterfassung von Netzstromversorgung und Batterie
 - Individuelle Konfiguration der USV über den PC
- 7 Leistungsschalter mit Drucktaste** für die schnelle Rücksetzung nach Überlastereignissen.
- 8 3 Jahre Garantie** für europäische Länder – 2 Jahre für alle übrigen Länder, Geräteschutzversicherung falls anwendbar (150.000 Euro), kostenloser technischer Support per Telefon oder Internet.
- 9 Automatische Selbsttests** gewährleisten die Betriebsbereitschaft Ihrer USV.
- 10 Kompatibilität mit externen Batteriemodulen** ermöglicht erhebliche Verlängerungen der Autonomiezeit (nur BR1500GI).

Technische Daten der Back-UPS Pro 1200 & 1500

Modellnummer	BR1200GI	BR1500GI
Ausgänge		
Ausgangsleistung	1200 VA / 720 Watt	1500 VA / 865 Watt
Ausgangsspannung, Frequenz (Netz)	230V, 50 oder 60 Hz, +/- 3 Hz (automatische Anpassung)	230V, 50 oder 60 Hz, +/- 3 Hz (automatische Anpassung)
Ausgangsspannung, Frequenz (Batterie)	230V +/- 8%, 50 oder 60 Hz +/- 1 Hz (automatische Anpassung)	230V +/- 8%, 50 oder 60 Hz +/- 1 Hz (automatische Anpassung)
Ausgangsanschlüsse	Insgesamt 10 IEC-Steckdosen: 5 x Batterieunterstützung und Überspannungsschutz (inkl. 1 stromsparender <i>Slave</i> -Ausgang) 5 x nur Überspannungsschutz (inkl. 3 <i>Slave</i> -Ausgänge)	Insgesamt 10 IEC-Steckdosen: 5 x Batterieunterstützung und Überspannungsschutz (inkl. 1 stromsparender <i>Slave</i> -Ausgang) 5 x nur Überspannungsschutz (inkl. 3 <i>Slave</i> -Ausgänge)
Kurvenform	stufenförmig an Sinuskurve angenähertes Ausgangssignal	stufenförmig an Sinuskurve angenähertes Ausgangssignal
Eingänge		
Eingangsspannung, Frequenz	230V, 50 o. 60 Hz, +/- 3 Hz (autom. Anpassg.)	230V, 50 o. 60 Hz, +/- 3 Hz (autom. Anpassg.)
Netzanschluss	1,80 m langes, abnehmbares IEC-Netzkabel	1,80 m langes, abnehmbares IEC-Netzkabel
Überspannungsschutz		
AC Power Surge Protection	alle Ausgänge	alle Ausgänge
Data Line Surge Protection	analoge Telefonleitungen für Telefon/Fax/Modem/DSL Netzwerk: bis zu 1000 Base-T (Gigabit)-Ethernet	analoge Telefonleitungen für Telefon/Fax/Modem/DSL Netzwerk: bis zu 1000 Base-T (Gigabit)-Ethernet
Maße		
Abmessungen (H x B x T)	302 x 112 x 381 mm	302 x 112 x 381 mm
Gewicht	12,8 kg	13,4 kg
Versandmaße (H x B x T)	382 x 238 x 489 mm	382 x 238 x 489 mm
Versandgewicht	13,9 kg	14,5 kg
Farbe	Schwarz	Schwarz
UPC-Code	731304268758	731304268741
Batterie		
Batterietyp	verschlossene Bleibatterie, wartungsfrei	verschlossene Bleibatterie, wartungsfrei
Kompatibilität mit externen Batteriemodulen	Nein	Ja: mit BR24BPG (Hinweis: auch BR24BP, aber andere Farbe und Design)
Management		
Alarmer	Optische (Display) und akustische Alarmer	Optische (Display) und akustische Alarmer
Auto-Shutdown Software	PowerChute Personal Edition (Kom. über USB- und serielle Schnittstellen)	PowerChute Personal Edition (Kom. über USB- und serielle Schnittstellen)
Sicherheit		
Normenkonform./Prüfzeichen	NEMKO-GS, GOST, CE	NEMKO-GS, GOST, CE

APC by Schneider Electric

132 Fairgrounds Rd
West Kingston, RI 02892

www.apc.com



by Schneider Electric