

Acronis® Disk Director® 11 Home

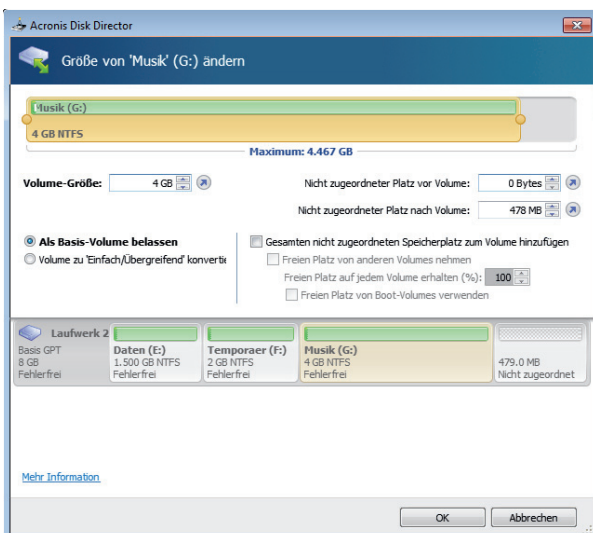
Mehr PC-Leistung und Datensicherheit durch optimiertes Festplattenmanagement



Als besonders leistungsstarkes, flexibles und komfortables Tool richtet sich die Disk Management-Lösung Acronis Disk Director 11 Home an alle Anwender, die fortgeschrittene Bearbeitungsfunktionen für ihr Festplattenmanagement benötigen und ihren PC optimal nutzen wollen. Nutzen auch Sie die Vorteile der Software und entdecken Sie, wie einfach Sie Partitionen ohne Datenverlust erstellen, in der Größe ändern, verschieben oder zusammenführen können. Die Software bietet Ihnen völlige Flexibilität, ohne Ihr aktuelles System zu belasten.

Die wichtigsten Neuerungen und Erweiterungen in Acronis Disk Director 11 Home sind die Windows 7-Kompatibilität sowie die Unterstützung dynamischer Datenträger. Alle Funktionen finden sich unter einer komplett überarbeiteten und bedienungsfreundlichen Benutzeroberfläche und ermöglichen eine erhebliche Performance-Verbesserung von PCs und Laptops.

Außerdem sind die Funktionen von Acronis Disk Director 11 Home eine ideale Ergänzung für die Backup-Lösung Acronis® True Image Home an. Die Kombination beider Produkte ermöglicht Ihnen ein umfassendes Partitionsmanagement sowie eine optimale Systemsicherung. Erstellen Sie mit Acronis Disk Director 11 Home getrennte Partitionen für System und Daten und sichern Sie diese automatisch über Einstellungen des Taskplaners mit Acronis True Image Home.



Ändern der Größe,
Verschieben, Kopieren,
Aufteilen und Zusammen-
führen von Partitionen
ohne Datenverlust oder
-beschädigung.

Schlüsselfunktionen

- Neu!** Vollständige Windows 7 Kompatibilität
- Neu!** Unterstützung dynamischer Datenträger (*)
- Neu!** Unterstützung von GPT-Festplatten
- Neu!** Hinzufügen oder Unterteilen gespiegelter Volumes
- Neu!** Verteilen von Partitionen über mehrere physische Festplatten
- Neu!** Konvertieren von Basisfestplatten in dynamische Festplatten und umgekehrt
- Neu!** Konvertieren von MBR-Festplatten in GPT-Festplatten und umgekehrt
- Neu!** Klonen einer Festplatte auf einem Hard Disk Drive (HDD)
Wiederherstellung verlorener oder gelöschter Partitionen

- Ändern der Größe von Volumes
- Aufteilen von Volumes
- Zusammenführen von Volumes
- Erstellen, Konvertieren, Kopieren und Verschieben von Volumes
- Booten von CD/DVD oder vom USB Stick

(*) Für Betriebssysteme, die diese Funktionalität unterstützen



Funktion	Beschreibung
Neu! Flexibles Management sämtlicher Festplatten und Partitionen	Fortgeschritten Funktionen für das Festplatten- und Partitions-Management: - Ändern der Größe, Verschieben, Kopieren, Aufteilen und Zusammenführen von Volumes ohne Datenverlust oder -beschädigung - Formatieren und Beschriften von Volumes, Zuweisen von Laufwerksbuchstaben und Aktivieren von Volumes
Neu! Unterstützung dynamischer Datenträger (*)	Dynamische Datenträger bieten mehr Funktionalitäten – Volumes können über mehrere Festplatten verteilt werden.
Installation mehrerer Betriebssysteme	Testen Sie mit Acronis OS Selector neue Betriebssysteme ohne Auswirkung auf Ihr aktuelles System.
Neu! Unterstützung von GPT-Festplatten	GPT-Festplatten ermöglichen die Erstellung von Volumes, die größer als 2 TB und zuverlässig gegen mögliche Datenzerstörung geschützt sind.
Anwenderfreundlich	Dank der komfortablen Benutzeroberfläche und dem Assistenten können Sie Ihren PC optimal nutzen.
Neu! Hinzufügen, entfernen oder aufbrechen gespiegelter Partitionen*	Benötigen Sie auf einer Festplatte, auf der sich ein gespiegeltes Volume befindet, zusätzlichen, nicht zugewiesenen Speicherplatz, entfernen Sie den Spiegel.
Neu! Verteilen von Partitionen über mehrere physische Festplatten	Optimieren Sie Ihr System durch den kombinierten Einsatz von freiem Speicherplatz auf unterschiedlichen Festplattenlaufwerken, um größere Volumes zu erstellen.
Neu! Konvertieren von Basisdatenträgern in dynamische und umgekehrt	Erhöhen Sie durch die Konvertierung die Sicherheit der Festplatte zum Speichern Ihrer Daten.
Neu! Konvertieren von MBR-Festplatten in GBT-Festplatten und umgekehrt	Konvertieren Sie eine MBR-Festplatte in eine GPT-Festplatte (GUID Partition Table), wenn - Sie ein Volume benötigen, das über 2 TB groß ist - Sie auf einer Festplatte mehr als vier primäre Volumes benötigen
Booten von CD/DVD oder vom USB Stick	Booten Sie Ihren PC von einer CD/DVD oder einem USB-Stick und verwalten Sie sämtliche Volumes.
Neu! Klonen von Festplatten	Der Assistent zum Klonen von Festplatten hilft Ihnen, die alte MBR-Festplatte durch eine neue Festplatte zu ersetzen. Eine Neuinstallation von Betriebssystem und Anwendungen ist nicht erforderlich.
Wiederherstellung verlorener oder gelöschter Partitionen	Acronis® Recovery Expert unterstützt Sie bei der Wiederherstellung versehentlich verlorener oder gelöschter Volumes auf einer MBR-Festplatte.

*Für Betriebssysteme, die diese Funktionalität unterstützen

Hardware-Anforderungen

Komponente	Mindestanforderung	Empfohlen
Boot Firmware	Bios-basiert**	
Computerprozessor	Moderner Prozessor, 800Mhz oder mehr	1Ghz 32-bit (x86) oder 64-bit (x64) Prozessor
Systemspeicher	256MB	512MB oder mehr
Bildschirmauflösung	800 x 600 Pixel	1024 x 768 oder höher
Für Installation benötigter Speicherplatz	150MB	
Sonstige Hardware	Maus	CD / DVD Recorder Treiber oder Flash Drive zum Erstellen bootfähiger Datenträger

** Maschinen, die auf EFI (Extensible Firmware Interface) basieren, werden nicht unterstützt.

Systemanforderungen

- Windows 7 (alle Editions)
- Windows Vista (alle Editions)
- Windows XP (alle Editions)
- 512MB RAM
- CD-RW/DVD-RW-Laufwerk zum Erstellen bootfähiger Datenträger

Unterstützte Dateisysteme

- FAT16
- FAT32
- NTFS
- Ext2
- Ext3
- ReiserFS3
- Linux SWAP

Für weitere Informationen besuchen Sie <http://www.acronis.de>



Acronis Germany GmbH
 Balanstr. 59, 81541 München
 Tel. +49 89 613 72 84-0
 Fax +49 89 613 72 84-99
 info-de@acronis.com
<http://www.acronis.de>

Händlerstempel