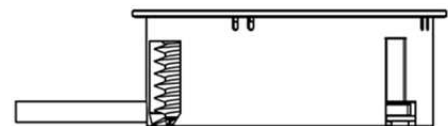
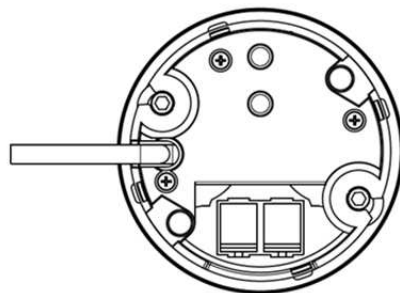
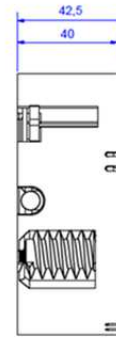
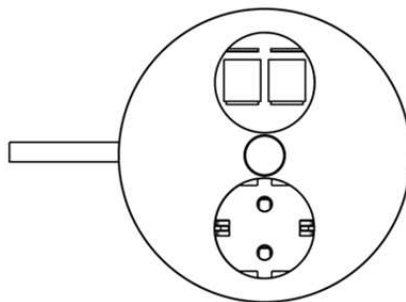
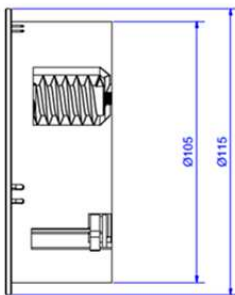


Skizze / Bild



| TWIST 1S 2P | TWIST 1S 2P |
|--|---|
| Beschreibung: <ul style="list-style-type: none"> • Elektrifizierungseinheit für den Einbau in Büro- und Konferenztische. • Zwei Keystone-Rahmen und eine Schutzkontaktsteckdose sind nach Verdrehen der Abdeckscheibe zugänglich und bieten eine komfortable und sichere Strom- und Datenzufuhr. • Kabelführung nach unten oder zur Seite. | Description: <ul style="list-style-type: none"> • Electrification unit for installation in office and conference tables. • When cover disk is pushed and turned, two keystone frames and one safety socket emerge that offer a convenient and safe power and data supply. • Cable guidance possible to the bottom or to the side. |
| Steckdosen: <ul style="list-style-type: none"> • Nach IEC 60884, VDE 0620-1 • 2-polig mit Schutzkontakt • 16A/3680W, AC250V, IP20, mit Kinderschutz • Schwarz | Sockets: <ul style="list-style-type: none"> • According IEC 60884, VDE 0620-1 • 2-pole with earthing contact • 16A/3680W, AC250V, IP20, with child protection • Black |
| Anschluss: <ul style="list-style-type: none"> • 0,2m H05VV-F 3G1,5mm² schwarz mit GST18i3 Stecker schwarz und verriegelbar (Wieland 92.932.3053.1) | Connection: <ul style="list-style-type: none"> • 0,2m H05VV-F 3G1,5mm² black with GST18i3 plug black and lockable (Wieland 92.932.3053.1) |
| Befestigung: | Mounting: |

| | |
|---|--|
| <ul style="list-style-type: none"> • In rundem Ausschnitt mit Ø105(+1)mm • Für Plattenstärken ab ca. 8mm • Fixierung über zwei montierte Zylinderkopfschrauben mit Innensechskant M6 und Spannkralle (Innensechskant-Schlüsselweite 5) für Plattenstärken <30mm • Bzw. über zwei Spannschrauben mit Innensechskant M6 (Innensechskant-Schlüsselweite 5) für Plattenstärken ab 30mm | <ul style="list-style-type: none"> • In round hole with Ø105(+1)mm • For mounting in plates with minimum thicknesses of approx. 8mm • Fixing via two mounted hexagon socket screws M6 with claws (Allen wrench No. 5) for installation thicknesses <30mm • Resp. via two straining screws M6 (Allen wrench No. 5) for installation thicknesses from 30mm on |
| Material: <ul style="list-style-type: none"> • Kunststoff: Schwarz, PA6 GF 30 V1 , Glühdraht-Prüfung bis 850°C • Abdeckscheibe/Verschlussriegel: Zinkdruckguss, nachbearbeitet und poliert, Chrom matt | Material: <ul style="list-style-type: none"> • Plastic: Black, PA6 GF 30 V1, glow wire resistant up to 850°C • Cover disk/lock: Zn die-casted, finished and polished, Chrome matt |
| Abmessungen: <ul style="list-style-type: none"> • Gesamthöhe Bauteil: ca. 42,5mm • Einbautiefe: ca. 40mm • Außendurchmesser: ca. 115mm | Measurements: <ul style="list-style-type: none"> • Total height: approx. 42,5mm • Installation depth: approx. 40mm • Outer diameter: approx. 115mm |
| Lieferform: <ul style="list-style-type: none"> • In Kartonbox verpackt | Packing: <ul style="list-style-type: none"> • In carton box |
| Lieferumfang: <ul style="list-style-type: none"> • 1x TWIST 1S 2P • 1x Montageanleitung | Extent of delivery: <ul style="list-style-type: none"> • 1x TWIST 1S 2P • 1x Mounting instruction |