



## Digitale KVM-Switches: KVM-Steuerung über Webbrowser

### Dominion KX-Serie

Digitale KVM-Switch der Unternehmensklasse mit integriertem lokalem und sicherem Remotezugriff

#### KX432

- 32 KVM-Ports
- 1 Benutzer am Serverschrank
- 4 Remotebenutzer über das Netzwerk

#### KX416

- 16 KVM-Ports
- 1 Benutzer am Serverschrank
- 4 Remotebenutzer über das Netzwerk

#### KX232

- 32 KVM-Ports
- 1 Benutzer am Serverschrank
- 2 Remotebenutzer über das Netzwerk

#### KX216

- 16 KVM-Ports
- 1 Benutzer am Serverschrank
- 2 Remotebenutzer über das Netzwerk

#### KX116

- 16 KVM-Ports
- 1 Benutzer am Serverschrank
- 1 Remotebenutzer über das Netzwerk

### KVM-Zugriff über IP, wenn er am meisten benötigt wird

Der Dominion KX ist ein sicheres, digitales KVM-Gerät der Unternehmensklasse, das analoges Switching mit den leistungsfähigsten KVM-über-IP (Remotezugriff)-Technologien kombiniert. Am Serverschrank ermöglicht der Dominion KX die Steuerung auf BIOS-Ebene von bis zu 32 Servern und anderen IT-Geräten über nur eine Tastatur, einen Monitor und eine Maus. Im Gegensatz zu anderen Lösungen verfügt der Dominion KX zusätzlich über integrierte Fähigkeiten für den Remotezugriff. Sie erhalten die gleichen Steuerungsmöglichkeiten auf BIOS-Ebene Ihrer Server weltweit über Webbrowser oder mittels Modem.

Der für alle IT-Bereiche konzipierte Dominion KX kombiniert den unbeschränkten Zugriff mit hoher Sicherheit, integrierter Stromzufuhrsteuerung, einfacher Verwaltung und der hochwertigsten Videoqualität. Und all dies passt in ein Gerät mit einem Formfaktor von 1U, das entweder einzeln oder integriert in eine der anderen unternehmensweiten Raritan-Lösungen einschließlich CommandCenter®, der Raritan-Lösung zur zentralen Geräteverwaltung, bereitgestellt werden kann.

### Architektur

Der Dominion KX besteht aus zwei Komponenten: dem digitalen KVM-Switch und den Computer Interface Modules (CIMs).

- Jedes mit den KVM-Ports eines Servers verbundene CIM konvertiert die Videosignale zur Übertragung über UTP-Kabel (Cat5/5e/6). CIMs stellen außerdem die „Keep-alive“-Tastatur/Maus-Emulation bereit.
- Der Dominion KX-Switch wird mit jedem CIM verbunden und bietet KVM-über-IP-Fähigkeiten für den Remotezugriff sowie einen Port für den lokalen Zugriff zur Steuerung der Server am Serverschrank.
- Remotebenutzer können auf den Dominion KX über jede vernetzte Arbeitsstation mit einem Standard-Webbrowser oder mittels Modem zugreifen.
- Der Dominion KX ist ein für Rechenzentren konzipiertes Gerät, dessen Features sofort einsetzbar sind: 128-Bit-Verschlüsselung, Remote-Stromzufuhrsteuerung, doppelt ausfallsicheres Ethernet, LDAP, RADIUS und Active Directory®-Integration.

### Flexibel, benutzerfreundlich und zuverlässig

- Zugriff und Steuerung zu jeder Zeit, von jedem Ort – Steuerung auf BIOS-Ebene und Steuerung der Stromzufuhr von jedem Server in Ihrem Rechenzentrum über jede beliebige vernetzte Arbeitsstation.
- Durch den bequemen browserbasierten Zugriff entfällt die Installation von Clientsoftware.

# Kombiniert bequemen Zugriff mit hoher Sicherheit

- Leichte Installation – innerhalb von Minuten einsatzbereites Plug&Play-Gerät.
- Plattformunabhängig – CIMs sind für PS/2®, USB, Sun® und Sun USB erhältlich.
- Kombiniert mehrere KVM-Switches zu einem einzelnen integrierten KVM-Netzwerk.
- Keine Abhängigkeit von Windows®-Servern oder IIS.

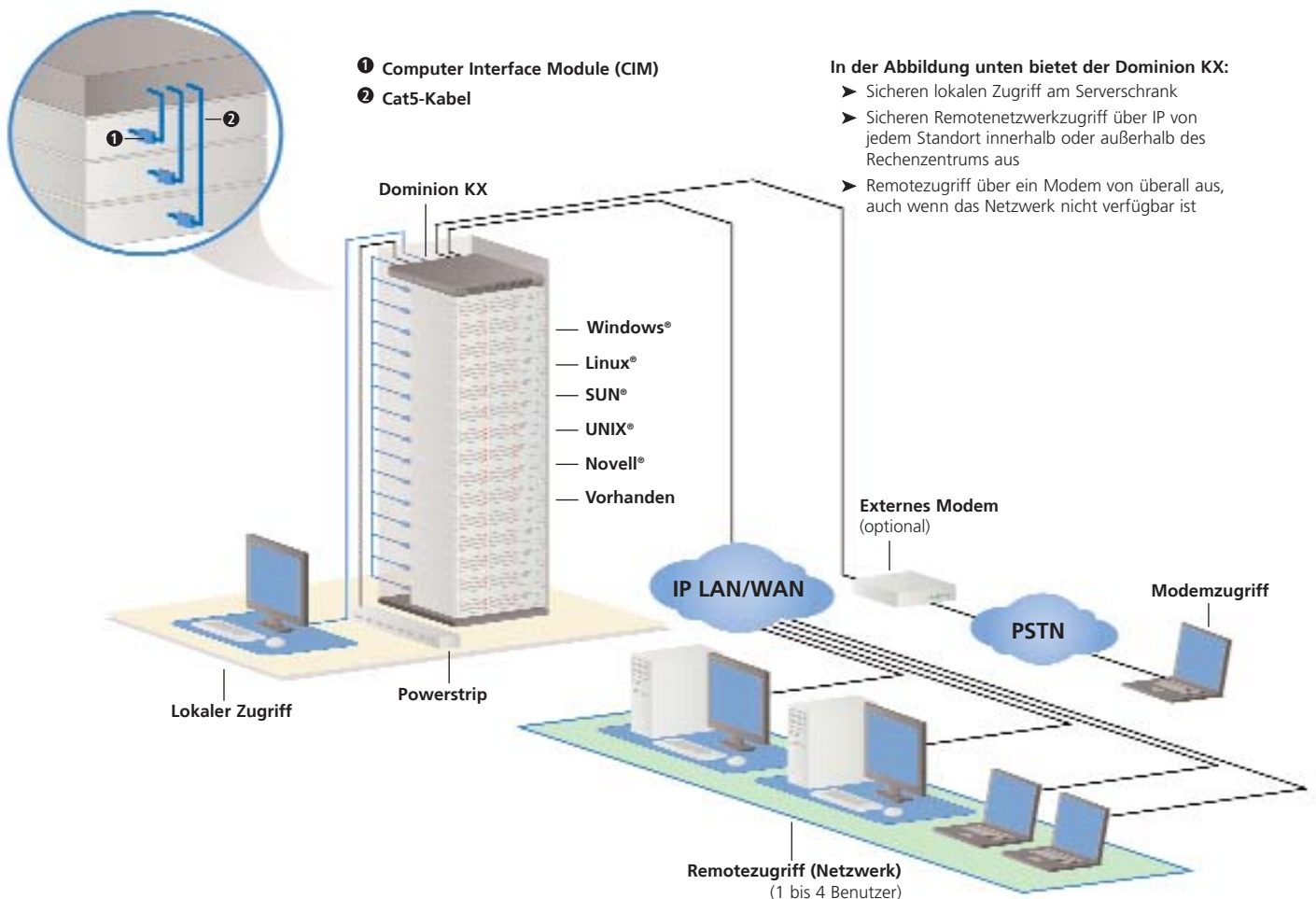
## Reduziert die Kosten und erhöht die Produktivität

- Verringert teure Ausfallzeiten durch die Bereitstellung des netzwerkunabhängigen Zugriffs bei Netzwerkausfällen.
- Reduziert das teure und unbequeme Pendeln zu Remotestandorten.
- Kein Bedarf mehr an mehreren Tastaturen, Monitoren und Mäusen – Sie sparen Platz und Geld.

- Remotesteuerung der Stromzufuhr zu Servern mit optionalem Remote-Powerstrip.

## Sicher

- Öffentlicher SSL-128-Bit-RSA-Schlüssel, 128-Bit-Privatschlüssel-Verschlüsselung.
- Alle Daten – einschließlich der Videoübertragung werden verschlüsselt.
- Zentrale Authentifizierung mit LDAP, RADIUS oder Active Directory-Unterstützung.
- Lokaler Zugriff und Remotezugriff, protokolliert und authentifiziert.
- Verwendung von nur einem konfigurierbaren TCP-Port zur Beibehaltung strikter Firewall-einstellungen.
- Angepasste sichere Benutzerprofile.



# Längere Betriebszeiten und höhere Produktivität

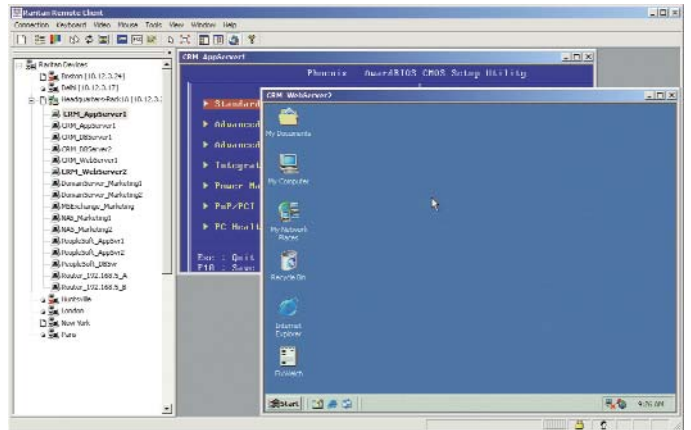
## Leicht skalierbar

- Nutzen Sie die LAN-Infrastruktur mit nur einem Kabelanschluss pro Serverschrank.
- Komponenten werden jederzeit und ohne Unterbrechung des Betriebs hinzugefügt, neu platziert und ausgetauscht, wenn das Rechenzentrum wächst.
- Wird einzeln implementiert oder in eine beliebige unternehmensweite Rechenzentrumslösung, einschließlich CommandCenter, von Raritan integriert.

## Features

- Ein, zwei oder vier KVM-über-IP-Channel(s)
- Im Serverschrank montierbares Gerät mit einem Formfaktor von 1U
- Lokaler Benutzerport für den Zugriff am Serverschrank (getrennt von IP-Channels)
- Branchenweit höchste Portdichte – 32 Ports
- Integrierte Stromzufuhrsteuerung
- UTP (Cat5/5e/6)-Kabel
- Doppelt redundante Ethernet-Ports
- Plug&Play-Installation
- Multiplattform-CIMs für PS/2-, Sun- und USB-Geräte
- Flash-Firmwareaktualisierungen
- Integrierte(r) webbasierte(r) Zugriff und Verwaltung
- Simultaner Mehrbenutzerzugriff

## Immer und überall Zugriff und Kontrolle



## KVM über IP in höchster Qualität

- Intuitive grafische Benutzerschnittstelle (GUI)
- Mehrfach ausgezeichnete KVM-über-IP-Technologie
- Hohe Qualität der Videoübertragung bei geringer Beanspruchung der Bandbreite
- High-Color (15-Bit+)-Unterstützung
- Anpassbare Videoeinstellungen für verschiedene Bandbreiten
- Branchenweit die schnellste „Maussynchronisierung“
- Einzelne Schnittstelle für Gesamtansicht aller Geräte
- Auch über Modemverbindung effektiv

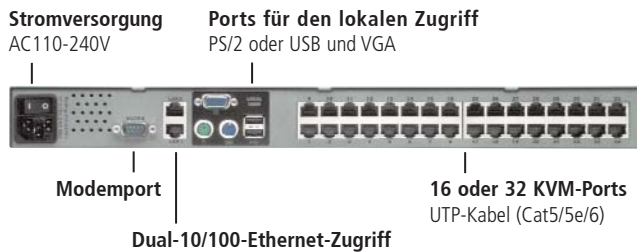
**Entscheiden Sie sich für Dominion KX,  
wenn Sie bereit sind, die Kontrolle zu übernehmen.**

**Rufen Sie uns an unter +49-201-747980**

**oder besuchen Sie [Raritan.info](http://Raritan.info) oder [Raritan.de](http://Raritan.de)**

Raritan Computer, Inc. ist ein führender Anbieter von Lösungen zur Verwaltung von IT-Infrastrukturgeräten wie Server, Netzwerkhardware und der darauf ausgeführten wichtigen Anwendungen und Dienste. Raritan wurde 1985 gegründet und stellt seitdem Produkte her, die zum Steuern von Millionen von Servern in weltweit über 50 000 Netzwerkrechenzentren, Computertestlabors und Multi-Workstation-Umgebungen eingesetzt werden. Die komplette Serie kompatibler und skalierbarer KVM-Lösungen und Produkte für Remoteverbindungen von Raritan ermöglicht IT-Spezialisten die zuverlässige, flexible und sichere In- und Out-of-Band-Verwaltung von Geräten, Anwendungen und Diensten in Rechenzentren bei gleichzeitiger Verbesserung der Produktivität. Weitere Firmeninformationen sind unter [raritan.com](http://raritan.com) erhältlich.

# Technische Daten



Dominion KX-Modell	Beschreibung	Abmessungen (BxTxH)	Gewicht	Stromversorgung
<b>DKX432</b>	32 Serverports, 4 Remotebenutzer, 1 lokaler Port zur Verwendung am Serverschrank	439 x 290 x 44mm	4.3kg	100V/240V 50/60Hz 1A
<b>DKX416</b>	16 Serverports, 4 Remotebenutzer, 1 lokaler Port zur Verwendung am Serverschrank	439 x 290 x 44mm	4.1kg	100V/240V 50/60Hz 1A
<b>DKX232</b>	32 Serverports, 2 Remotebenutzer, 1 lokaler Port zur Verwendung am Serverschrank	439 x 290 x 44mm	4.1kg	100V/240V 50/60Hz 0.6A
<b>DKX216</b>	16 Serverports, 2 Remotebenutzer, 1 lokaler Port zur Verwendung am Serverschrank	439 x 290 x 44mm	3.9kg	100V/240V 50/60Hz 0.6A
<b>DKX116</b>	16 Serverports, 1 Remotebenutzer, 1 lokaler Port zur Verwendung am Serverschrank	439 x 290 x 44mm	3.9kg	100V/240V 50/60Hz 0.6A

Technische Daten für alle Dominion KX-Modelle	
<b>Formfaktor</b>	1U, volle Breite, im Serverschrank montierbar (Halterungen mitgeliefert)
<b>Betriebstemperatur</b> Luftfeuchtigkeit	0 bis 40 °C 20 % bis 85 % relative Luftfeuchtigkeit
<b>Remoteverbindung</b> Netzwerk Modempport Protokolle	Doppelt ausfallsicheres 10/100 Ethernet (RJ-45) DB9(F) DTE TCP/IP, HTTP, HTTPS, UDP, RADIUS, LDAP(S), SNMP, DHCP, PAP, CHAP
<b>Port für den lokalen Zugriff</b> Video Tastatur/Maus	HD15(F) VGA Mini-DIN6(F) PS/2 oder USB A (F)
<b>Bildschirmauflösungen</b> PC-Textmodus PC-Grafikmodus Sun®-Videomodus	720x400 640x480, 800x600, 1024x768, 1152x864, 1280x1024 1024x768, 1152x900, 1280x1024



Computer Interface Modules (CIMs)			
CIM-Modell	Beschreibung	Abmessungen - BxTxH	Gewicht
<b>DCIM-PS2</b>	CIM für PS/2	33 x 76 x 15mm	0.09 kg
<b>DCIM-SUN</b>	CIM für SUN	33 x 76 x 15mm	0.09 kg
<b>DCIM-USB</b>	CIM für USB	33 x 76 x 15mm	0.09 kg
<b>DCIM-SUSB</b>	CIM für SUN USB	33 x 76 x 15mm	0.09 kg

<b>Garantie</b>	<b>Zwei Jahre.</b> Zusätzlich bietet Raritan Garantieverlängerungen um weitere zwei Jahre an.
-----------------	---

© 2005 Raritan Computer, Inc. Raritan, CommandCenter und Dominion sind eingetragene Marken von Raritan Computer, Inc.; Sun ist eine eingetragene Marke von Sun Microsystems, Inc.; Active Directory und Windows sind eingetragene Marken der Microsoft Corp.; Novell ist eine eingetragene Marke von Novell, Inc.; UNIX ist eine eingetragene Marke von UNIX System Laboratories, Inc.; PS/2 ist eine eingetragene Marke der IBM Corporation; Linux ist eine eingetragene Marke von Linus Torvalds.